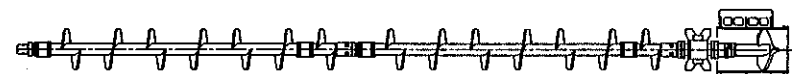
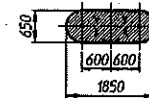
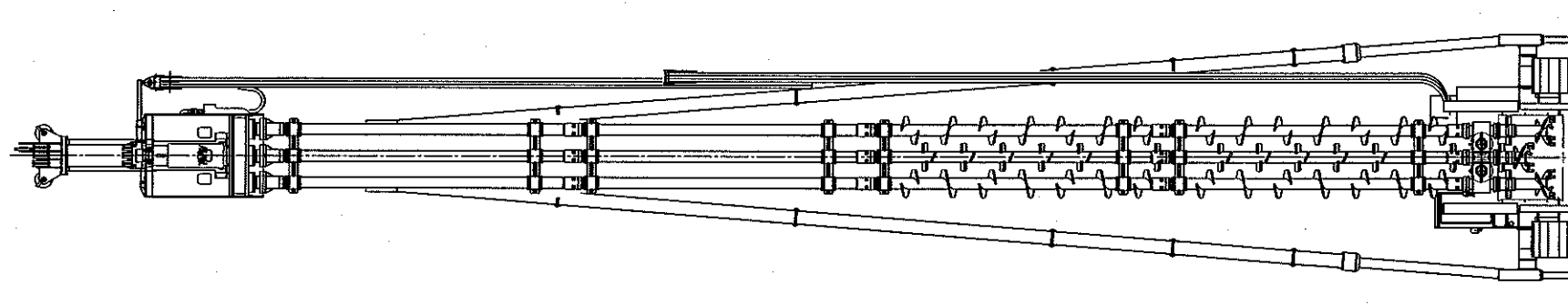
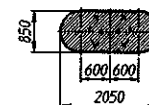


壁厚φ650の時

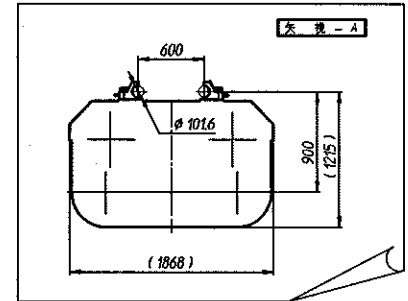
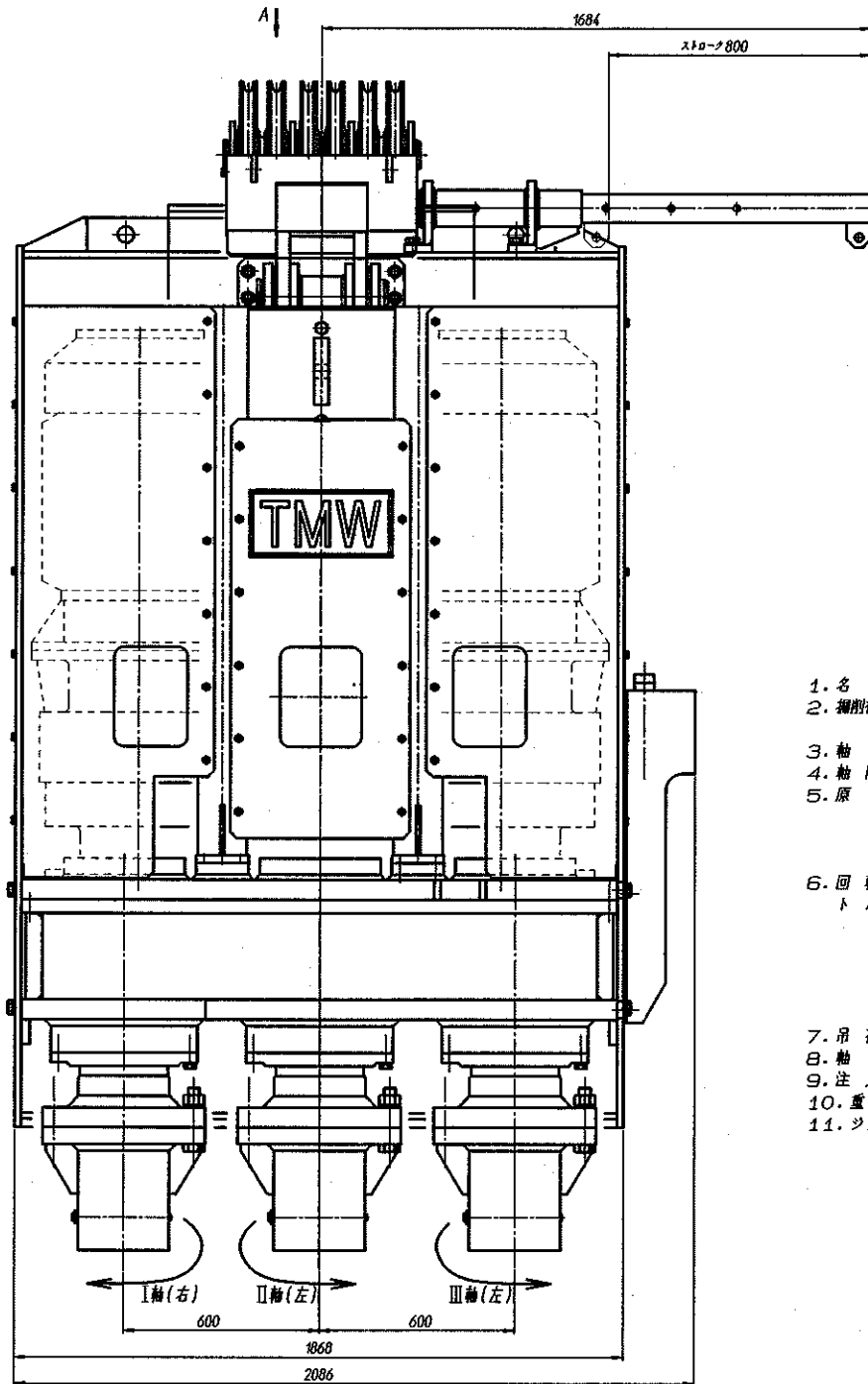
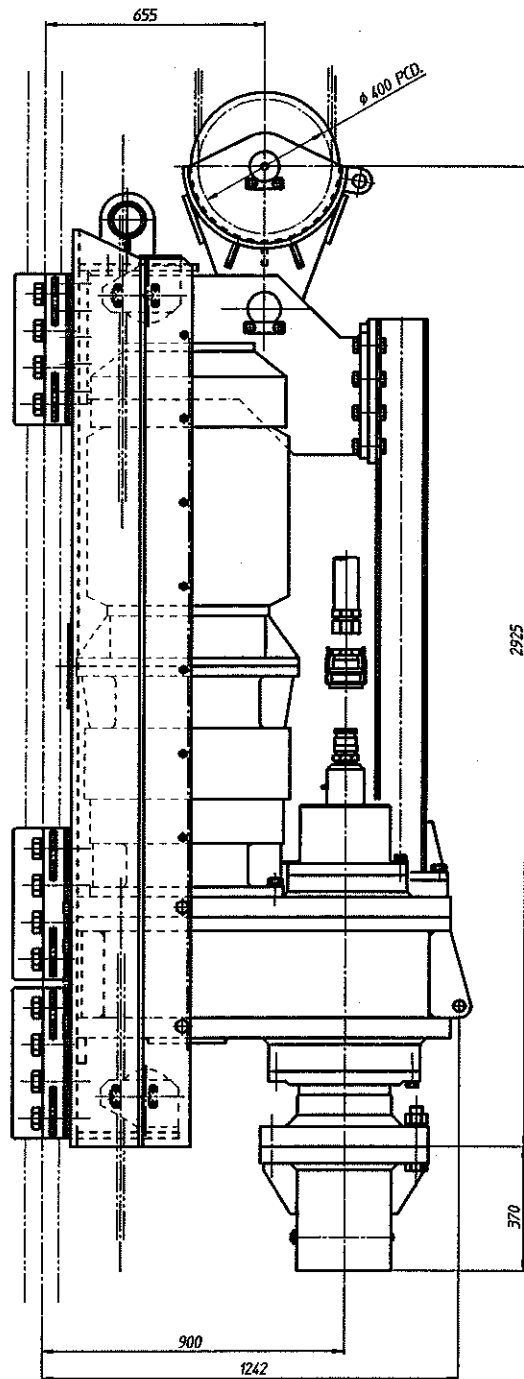


壁厚φ850の時



注) 本図は日本車両機DH608-120M-M90D(33Mリーダ)にTMW600型機を搭載した時を示します。

TMW-600A		M	SET	TMW-600型機用機 配線図 (壁厚650, 850 仕様)	
M.Taniguchi		Miyamoto		製機所	kg
1/50		B6400-439			
B6400-439		95-9-8			



仕様

1. 名称: TMW-600A形 3軸パワーシイベル
2. 掘削径 X 幅: φ700X1900mm
(φ650~850mm 対応)
3. 軸数: 3軸 (並列)
4. 軸間距離: 1200 mm (600mmX2)
5. 原動機: 75kW X 4 / 8PX2set
400/440V, 50/60HZ
全閉外扇立形モーター (150kw, 200ps)

6. 回転数 N:
トルク T:

	50HZ		60HZ	
	高速	低速	高速	低速
N I,III軸	30	15	36	18
r.p.m II軸	28	14	33.6	16.8
T I,III軸	4870	9740	4050	8100
kg-m II軸	5270	10420	4340	8680

7. 吊荷重: 60 TON
8. 軸内径: 2B (φ50 mm) X 3軸
9. 注入口金: 1・1/2 B
10. 重量: 約 11 TON
11. ヲポイント: SP6-120 (メス)

TMW-600A形3軸パワーシイベル機組立				
TMW-600A	B6400-432	SET	1/8	kg
			B6102-485	
			95-1-30	